



みずほ 社協 だより

～ともに生きる豊かな地域社会を目指して～

- ◆ ボランティアセンターみずほ TEL 042(557)3036
- ◆ 東部高齢者支援センター TEL 042(557)3852
- ◆ 権利擁護センターみずほ TEL 042(557)8201
- ◆ 瑞穂斎場売店ゆにわ TEL 042(556)1429
- ◆ 基幹相談支援センター TEL 042(557)8812
- ◆ 地域ささえあい推進係 TEL 042(557)0165

瑞穂町内社会福祉法人連絡会をご活用ください!

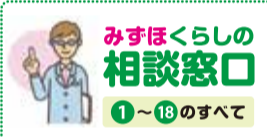
瑞穂町社会福祉協議会と、町内12か所の社会福祉法人が運営している17施設が連携し、瑞穂町全域で様々な地域活動を行っています。皆様のご自宅近くに、頼りになる社会福祉法人があります。

問合せ 地域ささえあい推進係 557-0165



お近くの窓口へご相談ください

電話でのご相談も受け付けています



みずほくらしの相談窓口
①～⑱のすべて



車いすステーション
①～⑰のみ



- | | | | |
|---|--|--------------------------------------|---|
| ① 不老の郷
☎557-3030
二本木1319 | ⑥ 社の園ながおか
デイサービスセンター
☎556-6511
長岡下師岡372-4 | ⑪ 東松原保育園
☎557-0140
箱根ヶ崎東松原16-8 | ⑱ 福祉作業所さくら
☎557-1621
箱根ヶ崎831-2 |
| ② デイサービスセンター
不老の郷
☎568-2671
箱根ヶ崎182-1 | ⑦ 狭山保育園
☎557-2876
駒形富士山420-1 | ⑫ 石畑保育園
☎557-2780
石畑1837 | ⑰ 障害者就労
支援センター
☎568-0139
石畑2008
(ふれあいセンター内) |
| ③ 高齢者在宅サービスセンター
みずほ園
☎556-0066
箱根ヶ崎922-1 | ⑧ 長岡保育園
☎556-0916
長岡4-11-14 | ⑬ むさしの保育園
☎554-1284
むさし野1-5 | ⑱ 社会福祉協議会
☎557-0159
石畑2008
(ふれあいセンター内) |
| ④ 良友園
☎568-0753
箱根ヶ崎670-1 | ⑨ とのがや保育園
☎557-7601
殿ヶ谷892-4 | ⑭ 瑞学園
☎568-0966
箱根ヶ崎武蔵野940 | |
| ⑤ フラワープラム
☎556-5755
長岡長谷部83-1 | ⑩ みずほひじり保育園
☎556-2652
箱根ヶ崎2515-1 | ⑮ 福祉センターあゆみ
☎556-6655
石畑2193 | |

① **みずほくらしの相談窓口**
介護・子育て・経済的困窮など、暮らしに関わる全般について、**無料**でご相談いただけます。

② **車いすステーション**
病院や旅行に行く時などの短期間での利用時に、**無料**で貸出できます。



身近な施設で相談できます

相談窓口



車いす貸出

買い物や通院等大変助かっています

～私たちも地域福祉活動を応援しています～

日本流通ソフト株式会社



介護・福祉ICTソリューションは日本流通ソフト

ほのぼの、デイ・スマート、すこやかサン、E式、ハードウェアなど

<https://www.jcsoft.co.jp/>

東京都墨田区緑1-14-4 両国TYビル6階
TEL.03-5624-3566 FAX.03-5624-3570



介護・リハビリ・認知症についての「どうしよう?」にお応え致します。

- 特別介護老人ホーム
- 認知症対応型デイサービス
- 保険外リハビリ
- ショートステイ(短期入所)
- リハ特化型半日デイサービス
- こども食堂(第4日曜日)
- 自立支援型デイサービス
- 配食サービス(昼・夕)
- 認知症カフェ(第4木曜日)

社会福祉法人 梅の樹会 **フラワープラム**

どうぞ、お気軽にお問合せ下さい!
東京都西多摩郡瑞穂町長岡長谷部83番地1 **TEL 042-556-5755**

豊富なメニューが自慢です!

日本亭

出前迅速! お店の味をご家庭でも!

瑞穂町箱根ヶ崎1128-3

電話 556-9356 火曜定休

第5回瑞穂町民福祉チャリティーゴルフ大会を開催します

瑞穂町民福祉チャリティーゴルフ大会は、大会で募ったチャリティー資金等を、瑞穂町社会福祉協議会へ寄付していただき、地域の人々のつながりや、ささえあいを促進する事業に活用します。

日程 4月10日(金)
場所 飯能グリーンカントリークラブ
定員 200人(先着200人で締め切ります)
※3月13日(金)申込み締切
問合せ 法人運営係 **557-0159**



※参加費や申込み方法など詳しくは、社協ホームページをご覧ください
主催 第5回瑞穂町民福祉チャリティーゴルフ大会実行委員会
後援 瑞穂町、飯能グリーンカントリークラブ(株)
(福)瑞穂町社会福祉協議会

協賛金と協賛品を募集します

町内の地域福祉の充実を目的とするチャリティーゴルフ大会の趣旨に賛同していただける個人・団体・企業の皆さんに協賛金および協賛品の寄贈をお願いしています。寄贈いただいたものは、大会の運営等に充てさせていただくほか、瑞穂町の地域福祉推進のために活用します。寄贈いただける際は、下記までご連絡ください。



- 協賛金 1口 5,000円
- 協賛品 新品未使用の家電等の生活用品、食品
- ※詳しくはお問い合わせください。
- 問合せ 法人運営係 **557-0159**

サロン活動を紹介します!

【ハッピーサロン】～みんなでハッピー!～

箱根ケ崎の中三丁目を中心に、高齢者をはじめあらゆる世代に気軽に来てもらい、みんなが元気になるような活動場所を作ろうと、昨年9月に始めました。

参加している人に何うと、高齢になると、ご近所づきあひも昔のようにはいかず「みんなに毎月会える場所があるのはうれしい。」「とにかく楽しい。」「ここで初めて会った人と知り合いになった。」などの感想があり、始めて数か月で地域の人たちがつながり、楽しめる場となりました。

「ハッピー」という名称は代表の中西さんの頭に浮かんだそうで、毎回歌あり、体操あり、おしゃべりありで盛り上がっています。参加してくれる人も演奏など披露に来てくれる人も楽しんで双方ハッピーになってくれたら、中西さんもハッピーとのこと。皆さんも、参加してハッピーになってみませんか?

(活動日) 毎月第2水曜日 午後1時30分～3時30分
(活動場所) 中三丁目会館(セブンイレブン瑞穂箱根ケ崎西平店隣)
(参加費) 100円



施設職員指導のもとで体操



1月だったので獅子舞の登場



お茶のみで話が花が咲きます

社協だより10月号で瑞穂町において活動しているサロンのマップをご紹介したところ、「どんなことをやっているの?」など、お問い合わせをいただきました。今回から、サロンで行われているさまざまな活動を紹介します。

【脳トレ英会話】～英語で脳を鍛えましょう!～

高齢者が気軽に楽しく英会話を学習できるように、昨年の8月に始めました。代表の時田さんとアメリカ人や英語が話せる日本人ボランティアがサポートして運営しています。

参加している人に何うと、「すぐ忘れるけど、楽しい外出先ができた。」「外国人の発音は聞き取りづらいけど、継続していると聞こえようという意識が出る。」「ゲームが面白い。今日も大笑いした。」などの感想があり、頭を使いながら楽しく英語に親しんでいる様子がありました。

代表の時田さんに聞くと、「やってよかったと思うし、私も楽しい。もっと参加者が広がるといい。何より高齢者が、継続して来てくれることは、とてもうれしい。」とのこと。このサロンでの取り組みが続けば、より高齢者にも英語が身近なものになるはず。皆さんも通ってみたら、自然に「ハロー」の挨拶ができる自分がいるはず。まずはお気軽に見に来てください。

(活動日) 毎月第4木曜日 午前10時～11時
(活動場所) けやき館(瑞穂町郷土資料館)
(参加費) 無料



ジェスチャーゲーム



レッスンの様子



折り紙で交流(奥の方はアメリカご出身です)

問合せ 地域ささえあい推進係 **557-0165**

～「みずほつながりたい」のあふれるまちに～

つながりを大切にする
シンボルマークを広めよう



「みずほつながりたい」は、人と人とのつながりを大切にする気持ちを広める取り組みです。

瑞穂町社会福祉協議会では、皆さんにシンボルマークのクリップ付き缶バッジを配布しています。また、企業や団体には大判のステッカーをお渡ししています。

缶バッジは名札やバッグなど身近なところにつけていただき、また、大判ステッカーは車両やお店の入口などに貼っていただき、みんなで「みずほつながりたい」があふれるまちにしていきたいと思います。

配布場所

- ・各地区で行う地域つながり推進連絡会
- ・社会福祉協議会が実施する福祉関連講座、イベント
- ・瑞穂町社会福祉協議会窓口

問合せ 地域ささえあい推進係 557-0165



食品の提供を随時受け付けています!

～ささえあいフードリレー・緊急食品配付事業～

ご家庭や企業などから食品の提供をいただき、生活にお困りの世帯にお渡しする「フードリレー」を年3回行っています。また、生活困窮者への一時的な生活支援として、「緊急食品配付事業」を随時行っています。

提供していただける食品がありましたら、瑞穂町社会福祉協議会までご連絡をいただくか、窓口までお持ちいただけますよう、ご協力をお願いします。

(募集している食品) インスタント食品、レトルト食品、缶詰、乾麺、米、餅、お菓子類
※賞味期限が5月末日以降の食品の提供をお願いします。

問合せ 地域ささえあい推進係 557-0165



令和8年4月から、
地域ささえあい推進係は、
土曜日も開所します!

住民からの地域活動に関する相談、地域の困りごとの相談に乗ります。平日忙しい方など、ぜひ土曜日をご利用ください。

○開所日：月曜日から土曜日
(日曜、祝日、年末年始は休所)

○開所時間：午前8時30分から午後5時15分

○場 所：ふれあいセンター(ボランティアセンターみずほ内)

「権利擁護センターみずほ」をご利用ください

瑞穂町社会福祉協議会には、権利擁護の相談窓口を設置しています。認知症や障がいなどで判断能力が衰えてしまい、不安がある方の生活相談を受け付けています。詳しくはお問い合わせください。

一般相談

成年後見制度の利用援助

制度の説明、提出書類の作成援助、後見人候補者の紹介などを行います。

地域福祉権利擁護事業の利用支援

福祉サービス利用援助、日常的金銭管理、書類預かりなどのサービスにより判断能力に不安を抱える方の生活をサポートします。

※契約締結後の支援から原則有料になります。

各種相談支援

判断能力が不十分な方が心身や財産上の権利を侵害されるなどの権利擁護相談、福祉サービス利用に際しての苦情相談などを受け付けます。

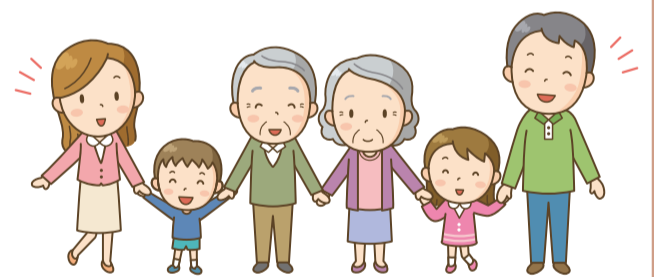
専門相談

司法書士が法定後見・任意後見制度に関する相談、判断能力が不十分な方の権利侵害や福祉サービスの利用に関する苦情など、専門的な相談を受け付けます。

日 程 原則毎月第4火曜日の午後1時30分から3時30分まで
※相談は3名までで1回40分、申込みは原則相談日の1週間前の月曜日からです。

場 所 ふれあいセンター

問合せ 権利擁護センターみずほ 557-8201



～私たちも地域福祉活動を応援しています～

ホームページ制作 各種デザイン制作

瑞穂デザイン

〒190-1202 東京都西多摩郡瑞穂町駒形富士山130-6
営業時間/10:00~18:00 定休日/土・日曜日 祝日

☎080-7838-7287

住宅リフォーム・修理

ハウスリメイクアンズウ

殿ヶ谷 99-8

☎070-8520-1117

瑞穂町の印刷会社

オモイをカタチにする印刷会社
有限会社 多摩総合企画
https://www.tamakikaku.co.jp

〒190-1212 東京都西多摩郡瑞穂町殿ヶ谷505
IHI瑞穂工場正門前 TEL.042-556-4050

封筒 会報 社内報 カタログシート テキスト 帳票類 ホームページ
パンフレット
チラシ
ポスター
名刺 POP チケット のぼり旗 シール 宛名印字

スマフォ対応
用紙の加工のみも対応します!
穴あけ・ミシン目・マイクロミシン目・折り加工・スジ押し・無線綴じ・中綴じ・丁合等

町内にお住まいの方のための専門相談を毎月開催しています

	終活(相続・遺言等) あんしん相談	身近な法律相談	成年後見利用相談
内 容	相続や遺言、財産管理、介護等、終活に関する事	日常生活での法律問題に関する事	成年後見・任意後見制度、権利侵害、福祉サービス利用の苦情に関する事
相 談 員	行政書士・社会福祉士等	弁護士	司法書士・社会福祉士等
時 間 帯	午前9時30分～11時30分	午前9時45分～11時45分	午後1時30分～3時30分
定 員	3人まで	4人まで	3人まで
場 所	ふれあいセンター		
相 談 日			
3月	16日(月)	24日(火)	24日(火)

- 相談は無料で**予約制**です。予約は原則実施日の1週前の月曜日から受付開始です。(午前8時30分～)
- 4月以降の専門相談の日程は、広報みずほ4月号と瑞穂町社会福祉協議会ホームページをご覧ください。

専門相談のほかに、『福祉なんでも相談』を受け付けます。

- ・介護、障がい、子育て、経済困窮など、生活上のあらゆる悩みや困りごとの相談をお受けしています。
- ・日時:平日(祝日・年末年始除く)午前8時30分～午後5時15分(申込不要)

問合せ
あんしん相談係 557-0159

受賞おめでとございます

令和7年度 全国社会福祉大会

全国社会福祉協議会会長表彰 副会長 石川任 様
// 理事 石井トモ子 様

第74回 東京都社会福祉大会

東京都社会福祉協議会会長表彰 理事 飯田祐子 様

令和7年度 高齢福祉功績者

令和7年度高齢福祉功績者感謝状 理事 小野芳久 様

精神疾患を抱えるご本人・ご家族の相談会のお知らせ

福生市・羽村市・瑞穂町を中心に活動する家族会「FHMの会」では、精神疾患に関する不安や生活の悩みを気軽に相談できる場として、下記の日程で相談会を開催します。

- ・専門機関につながる前の段階でも構いません。
- ・ご本人・ご家族どなたでも参加いただけます。
- ・当事者や家族同士で安心して話せる場づくりを心がけています。

日 時: 3月7日(土) 午後1時30分～3時30分

会 場: ふれあいセンター

対 象: 精神疾患を抱えるご本人、ご家族、支援者など

参加費: 無料(事前申込不要)

お一人で抱え込まず、ぜひお気軽にご参加ください。

問合せ FHMの会(小池080-1105-1064 鈴木080-3176-4127)

毎月第2金曜日は『おひさまカフェ』の日

「おひさまカフェ」とは、認知症の方とその家族、高齢者介護に関心のある方のいこいの場です。体操やレクを行ったり、参加された皆さんが日頃のお話しをすることで気持ちが明るくなるようなカフェです。ぜひ、お誘いあわせのうえ、ご参加ください!



日 時: 毎月第2金曜日 午後1時30分～3時30分

場 所: 瑞穂町ふれあいセンター 2階

※5月、11月は元狹山コミュニティセンターで行います!

参加費: 100円(お茶菓子代)

申込み: 不要 直接お越しください。

問合せ: 東部高齢者支援センター 557-3852



～おひさまカフェ～

消費者被害防止のための講座を実施しました!

「詐欺は突然やってくる!～自分は大丈夫が一番あぶない～」というタイトルで、東部高齢者支援センター職員が講義を行いました。最近の事例などを取り上げ、対策・予防について考えるとともに、自分が困ったり、不安に思ったときに支えとなる身近な人や支援機関との「つながり」を思い起こす機会として啓発を行いました。参加された方からのアンケートでは講座後には「相談できる人や窓口を確認する」「家の電話を留守番電話にする」などの対策をしたという回答がありました。

～参加者からの感想～

- とても役に立ちました。またよろしくをお願いします。
- 定期的にお勉強として開催してください。
- 高齢者は意識づけが大切だね。よろしくをお願いします。



ささえあいフードリレー 食品寄付者紹介

11月1日～12月19日(敬称略/日付順)

【個人】

伊藤 重夫 山崎 直美
山下 晶子 唐木 敏夫
吉崎 力雄 柴田 陽子
佐藤 道子 柴田 祐生子
原島 房子 匿 名
松崎 歩
中野 日出夫
竹嶋 弘美
比留間 斉重

【事業所・団体等】

瑞穂町産業まつり実行委員会 実行委員長 関根 輝明
東京瑞穂ライオンズクラブ
とのがや保育園 小野坂 明日香
とのがや保育園 田中 和江
とのがや保育園 長谷川 恭芳
とのがや保育園 渡部 明子
とのがや保育園 井梅 かつい
合同会社けい
高水酒店

ファミリーマート瑞穂駒形店
(有)西久保酒店
フードバンクTAMA
第一生命保険(株)東京西支社みずほ営業オフィス
ファミリーマート瑞穂町役場南店
(株)小峰木材
(有)吉岡自動車整備工場
(株)マスタヤ
(有)菅谷食品

三嘉食品(株)
みずほひじり保育園 職員
社会福祉法人コロロ学舎 瑞学園



お詫びと訂正

社協だより12月号2ページ「ささえあいフードリレー食品寄付者紹介」において協力者の記載漏れがありました。お詫びして、ここで紹介させていただきます。
高水酒店

令和7年度 歳末たすけあい運動名簿

(令和7年11月25日～令和8年1月20日)

皆さまからの募金は
令和8年度に右記の事業に配分
させていただきます。

- 地域サロン活動やささえあい活動へ支援（小地域福祉活動事業）
- 法律相談・終活あんしん相談などの専門相談（専門相談事業）
- 寿クラブ連合会や遺族会など各種団体へ活動資金の助成（助成事業）

[50,000円以上]	池谷純子	カバミュージックアトリエ 川越紗	池和田貞夫	粕谷雅人	山崎美佐子	東一丁目
	(株)西部管	吉野自動車	中野喜幸	楽しく歌おう&ストレッチ	原嶋園	西一丁目
[30,000円以上]	栗原園芸	小池有三	石塚武司	原島利夫	榎本工業(株)	二丁目
	三嘉食品(株)	坂本秀樹	小峰安房	田中信雄	ヘアショップ・タナカ	東三丁目
[10,000円以上]	(株)佃佐	中西トミ子	池和田茂雄	立花彰	大むら	中三丁目
	川鍋悦子	市川恵一	石塚幸尚	山田實	金井雄一	西三丁目
瑞穂町民生委員・児童委員協議会	川鍋健彦	金井正明	小峰昭一	設楽郁恵	金井容子	四丁目
	小野芳久	金子芳明	池和田喜一	川嶋勇保	大野晴美	五丁目
瑞穂町歯科医師会	(株)生出	(有)西久保酒店	宮崎隆治	大野富美子	長谷川初恵	六丁目
	西村隆男	(有)瑞穂清掃社	野崎忠司	奥富将雄	ヘアショップ布田	七丁目
高水医院	清水牧場	清水陸央	井上正広	佐藤映良	そば処 えびす家	八丁目
	野澤正男	長澤陽子	戸谷勇	酒井信幸	下鴨和彦	松原町
野沢精工	長澤秀昭	村野松江	井上喜弘	高橋幸次	石川修	長岡町
	村上嘉男	(有)吉岡自動車整備工場	(有)川口商店	(株)スマイルハッピーズ	佐藤純一	東長岡町
猪俣正興	高水永夫	近藤静子	野崎早人	関谷好史	田島利明	春日町
	長岡保育園	飯田佳男	森田要助	根岸たばこ店	中村守一	愛宕町
栗原増夫	山田明	榎本直起	柳樂知之	會田雅志	長澤勇	水保町
	田代不動産(株)	山野利男	栗原裕之	澤田登志子	村上宇一	二本木町
(株)栗原園	栗原恵子	伊藤隆秀	吉岡日出子	吉野智	式地みよ子	駒形町
	富士化学(株)	高根商事(株)	関根建設	雨宮弘子	(有)昭和合成工業所	高根町
久保田晴利	榎本純夫	セブンイレブンみずほ二本木店	矢ヶ崎憲雄	栗原進	鳥海育雄	富士山町
	柴田陽子・祐生子	吉岡一九也主	吉崎茂	斉藤繁幸	匿名 1名	栗原町
(株)トーヨーアサノ	有路洋一	佐々木石材店	池田新正	池田幸司	大塚奈々	松山町
	後藤合金(株)	(株)エム・ケイ・コーポレーション	池田正	内野武司	加藤千恵	旭が丘
梅田守	(有)吉岡園	(有)いしかわ弟でんき	池田幸司	池和田忠幸	清水千恵	さかえ町
	狭山保育園	吉岡源藏	福岡三子夫	池和田政一	猪俣留美	富士見町
[5,000円以上]	原島茂樹税理士事務所	石川任一	萩原睦子	江川潔司	後藤涼子	南平町
	横田克彦	古川順一	池谷牧雄	江川淳也	町田みゆき	[募金箱]
尾作武夫	(株)古川燃料	池庭山さおり	榎本勝昭	榎本勤	青田京子	
	衛石塚自動車 代表石塚壽剛	町田幸一	松崎歩	大口芳久	山下女美	子ども家庭支援センターひばり
宮崎建具店	(有)あいだ会田守	理容まつば	高水弘侑	大久保雅夫	小俣孝子	保健センター
	(株)野崎生花店	會田豊	池谷真由子	川邊稔夫	関根恵美子	瑞穂町図書館
(株)大正電設	(有)ヨシカワ	會田悦子	大野功	須崎定夫	布田めぐみ	スカイホール
	村野菊枝	(有)東陽興産	筆矢哲治	高橋商事	大塚厚	武蔵野コミュニティセンター
吉岡勝雄	とさわ会	宮寺一憲	深見直哉	鳥海勝男	橋本はるみ	元狭山コミュニティセンター
	小山典男	中里弘子	野邊徹	鳥海孝美	小山義信	長岡コミュニティセンター
吉岡金物店	(株)コヤマ	高水正彦	押見久美子	中野裕司	大塚小山	寄り合いハウスいこい
	(株)ナカムラ	會田進	小山裕紀子	榎本土建(株)	橋本はるみ	多世代交流センターMIZCUL
谷四男美	粕谷道子	細渕製作所	大塚涼楓	古谷濟	小山義信	瑞穂町社会福祉協議会窓口
	(有)誠電社	鮎はしば	白井健太郎	たまご工房うえの	吉岡亨	ボランティアセンターみずほ
吉野ゆかり	山田浩	高橋和男	坂内幸男	永井和子	山崎俊明	東部高齢者支援センター
	古川商事(有)	(有)新田電線工業	小野とよ子	山崎俊明	吉岡亨	瑞穂斎場売店・喫茶「ゆにわ」
加藤春男	木原正芳	新田龍也	古屋正子	安住町	安住町	
	小沼サト子	(株)ケー・エス・イー	高水賢勝	中芝町	中芝町	
清水信明	原島土建	高橋雅巳	猪野平岡	東丸町	東丸町	
	明幸工業(株)	本橋善子	石井恵実子	表東町	表東町	
(有)信和工業社 窪田	塩澤千代子	高橋雅巳	小林國夫	表上町	表上町	
	(有)浜木屋	手塚悦子	横山豊	表上町	表上町	
小笠原静男	ガレージYロード	小峰恒夫	下田カツ子	旭	旭	
	白井久子	吉岡茂雄	高橋文雄			
石井トモ子	丹羽陽子	井上育雄				
[3,000円以上]	吉岡丈恵	中里弘子	野邊徹			
[1,000円以上]	(株)コヤマ	高水正彦	押見久美子			
	會田進	石原清江	小山裕紀子			
粕谷道子	細渕製作所	細渕製作所	大塚涼楓			
	鮎はしば	類家義雄	白井健太郎			
山田浩	高橋和男	高橋和男	坂内幸男			
	(有)新田電線工業	(有)新田電線工業	小野とよ子			
笠川純	(有)新田電線工業	(有)新田電線工業	古屋正子			
	木原正芳	新田龍也	高水賢勝			
小泉接骨院	(株)ケー・エス・イー	(株)ケー・エス・イー	猪野平岡			
	原島土建	本橋善子	石井恵実子			
本橋善子	塩澤千代子	高橋雅巳	小林國夫			
	塩澤千代子	高橋雅巳	石井恵実子			
塩澤千代子	手塚悦子	高橋文雄	横山豊			
	ガレージYロード	小峰恒夫	下田カツ子			
吉岡茂雄	吉岡茂雄	高橋文雄	高橋朝子			
	丹羽陽子	井上育雄				



一元玉寄付金箱設置事業にご協力いただきありがとうございます

瑞穂町社会福祉協議会では、町内の公共施設や事業所に一元玉寄付金箱の設置にご協力いただいています。貴重な寄付金は社協が地域の皆さまと共に推進する活動に使用させていただきます。令和7年度一元玉寄付金の集計結果は、社協ホームページに掲載します。



問合せ 法人運営係 557-0159

寄付金箱設置協力店舗・事業所・施設紹介

<公共機関>

- 瑞穂町 住民課
- 瑞穂町 総務課
- 瑞穂町 企画政策課
- 瑞穂町 福祉課
- 瑞穂町 高齢者福祉課
- 瑞穂町 税務課
- 瑞穂町 都市計画課
- 瑞穂町 デジタル推進課
- 瑞穂町 安全・安心課
- 瑞穂町 議会事務局
- 瑞穂町 学校教育課
- 瑞穂町 建設課
- 瑞穂町 協働推進課
- 瑞穂町 図書館
- 瑞穂町 あすなろ児童館
- スカイホール
- 武蔵野コミュニティセンター
- 長岡コミュニティセンター
- 元狭山コミュニティセンター
- 寄り合いハウスいこい
- みずほリサイクルプラザ

<武蔵・石畑地区>

- あい整骨院
- 石畑診療所
- 石畑保育園
- 木下動物病院
- ケアサポート尾作
- (有) コーワ建物
- コムタン
- さしだ家
- 雑貨ショップ CHAKO
- 心身障害者(児)福祉センターあゆみ
- 高水酒店
- (有) 館岡製菓
- 中央体育館
- ときわ会
- 都立瑞穂農芸高等学校 生活デザイン科
- 古川園
- ボランティアセンターみずほ
- ぼん天
- 瑞穂郵便局
- 瑞穂町社会福祉協議会
- 三ツ橋屋
- やきとり よっちゃん
- 理容 西巻
- Ron's café

<元狭山地区>

- (有) オートアロウ
- カットスペース 4030
- 家庭料理 おだか
- (有) 川口商店
- 郷土資料館 けやき館
- 魚貝や たかね
- グランドラ・カータ 1111 瑞穂店
- 栗原園
- 耕心館
- ストアーコヤマ
- シルバー人材センター
- JAにしたま元狭山支店
- スーパーナカムラ
- 自立支援センター すだち寮
- セイブケア
- たまご工房 うえの
- 南京亭
- ファミリーマート瑞穂駒形店
- ホワイト急便駒形店
- 特別養護老人ホーム 不老の郷
- 瑞学園
- 特別養護老人ホーム みずほ園
- 瑞穂斎場売店喫茶「ゆにわ」
- 楽珍

<箱根ヶ崎地区>

- 青松歯科医院
- azucena (アスセーナ)
- (株) 天野商事
- AME'S Kitchen
- 居酒屋 零 ZERO
- 伊勢屋
- 馬
- 榎本工業(株)
- 榎本菓子店
- そば処 大むら
- お食事処日本亭
- お茶の宮崎園
- オリピック 瑞穂店
- café 7
- きら歯科クリニック
- くら蔵 瑞穂店
- クリーニングタマサービス ふくや黒崎店
- 栗原医院
- 小泉接骨院
- こやまクリーニング
- JAにしたま瑞穂支店
- 写真のおおつか
- 末広商会
- 寿し長
- すずき瑞穂眼科
- 須田写真館
- ソナム
- たかはしや
- 高水医院
- やきとり 竹
- 多摩信用金庫 瑞穂支店
- 天芯ラーメン
- 特別養護老人ホーム 良友園
- バレット
- 美容室 シェモア
- 美容室 トム・ソーヤ
- BLUE MOON

- ふれっしゅはうす
- ヘアークラフト マツイ
- ボランティアグループすみれ会
- 松屋
- (株) マスダヤ
- (合資) マルヨシ
- まるんしゃん
- ミカモ美容室
- みずほ食品
- みずほ・スポーツ
- みずほ調剤薬局
- みずほ病院
- 瑞穂美容室
- (有) ジョイタイムはらしま
- (有) 第一解体
- (有) 西久保酒店
- ユニスマイル薬局
- ラーメンショップ ヤマナカ
- 龍苑
- レイク
- レンタルプラザアニー

<殿ヶ谷地区>

- アトリエ セフティモ
- (有) 石塚自動車
- 介護老人保健施設 菜の花
- (株) 野崎生花店
- 殿ヶ谷歯科医院
- トヨタ S&D 西東京瑞穂店
- 菜の花クリニック
- (有) 浜木屋
- 焼鳥のあや

<東松原・西松原地区>

- 居酒屋 一発
- 海老原プロゴルフショップ
- 青梅産業(株)
- 近藤食品(有)
- 高水商店
- ハーファタイム
- ひょうたん

<むさし野地区>

- アトリエ Beans
- そば処 えびす家
- 中華十八番
- ナカザワジム
- 美容室ベア
- 山岸歯科医院

<長岡地区>

- アイン薬局
- エンジェル動物病院
- 介護老人保健施設 けんちの苑みずほ
- 佐々木クリーニング
- 四季菜中華 彩華房
- 清水牧場 WESTLAND FARM
- シモダ 瑞穂店
- 東京の茶工房西村園
- 特別養護老人ホーム フラワープラム
- 美容室ブルージュ
- 丸野医院
- みずほゴルフ
- みずほ歯科医院
- 瑞穂長岡郵便局
- 麺や しむら

<閉店>

長い間ありがとうございました
八百福青果店、(有)マートおざき、スナックエデン、ラブラブ瑞穂店

令和7年度 赤い羽根共同募金のご報告

昨年行われました「赤い羽根共同募金」に、皆さまから多くの募金をお寄せいただきました。ご協力いただいた皆さまに、深く感謝いたします。

募金総額 **408,078円**

集まった募金は、東京都共同募金会へ送金させていただきます。

(令和7年11月1日～12月17日 協力者紹介)

【町内会・自治会】

仲表旭	町上	五丁	旭	目	が	丘
-----	----	----	---	---	---	---

令和7年度 会員のご紹介

【敬称略/受付順】

※社協では年間を通じ窓口にて会員の受付をしています。また、ご協力いただける方については、ご連絡をいただければ担当職員がお伺いいたします。
※郵便振り込みで納入いただいた場合、本会に届くまで数日かかる場合があります。お名前の掲載がない場合は次号にてご紹介させていただきますので、ご了承ください。

個人会員	年額1口	500円
団体会員	年額1口	2,000円
賛助会員	年額1口	5,000円

(令和7年11月1日～令和8年1月20日)

賛助会員2口以上

(株)野崎生花店

賛助会員1口以上

川上 徳南

団体会員1口以上

寺岡オート・アシスト(株)

Ron's café

町内会・自治会

東 一 丁 目

松 山 町

駒 形 町

仲 町

個人会員2口以上

長谷川 房子

個人会員1口以上

直 江 敬 子

榎 本 永 子

小 暮 彰

林 育 子

藤 本 志津子

小 野 八千代

萩 原 睦 子

令和7年度ご寄付お礼

次の方々より心温まるご寄付をいただきましたので、ここにお礼を申し上げますと共にご紹介いたします。

(令和7年11月1日～令和8年1月20日) 敬称略/日付順(匿名除く)

寄付金

17,712円	(株)オリジン瑞穂工場	13,300円	東京瑞穂ライオンズクラブ
4,058円	瑞穂町民生委員・児童委員協議会	7,761円	富士見町町内会
4,188円	服部 賢	2,630円	西川 裕幸
41,342円	瑞穂町農畜産物直売所運営委員会	3,239円	田嶋 栄子
3,570円	(株)コスモテック	3,000円	小野 芳久
1,142円	加藤 久美子	6,650円	小山 常男
83,765円	瑞穂町寿クラブ連合会チャリティー芸能大会	3,299円	古谷 輝子
5,477円	瑞穂町民生委員・児童委員協議会 障がい福祉部会	1,480円	池田 秀雄
49,273円	(株)アクセルオート	1,176円	村田 いく子
600円	ハッピー-G	31,068円	匿名

寄付物品

手編みセーター26枚	池和田 マサ江
マスク20枚入3箱・カイロ10枚・鉛筆	西川 裕幸

産業まつり各出展ブース設置募金箱へ来場者からの寄付金

700円	瑞穂町更生保護女性会
1,248円	瑞穂町民生委員・児童委員協議会
170円	産業まつり来場者の皆さま



11月13日瑞穂町寿クラブ連合会様から

◇個人及び法人による寄付金控除について

瑞穂町社会福祉協議会への寄付金は、税額が控除される場合があります。詳しくは、本法人が発行する領収書及び説明資料に掲載されていますのでご確認ください。