

# みずほ 社協だより

～ともに生きる豊かな地域社会をめざして～

◆ボランティアセンターみずほ 042(557)3036  
◆権利擁護センターみずほ 042(557)8201

◆東部高齢者支援センター 042(557)3852  
【高齢者福祉センター寿楽】 〒190-1212瑞穂町大字殿ヶ谷1106 042(556)1120  
【瑞穂斎場売店ゆにわ】 〒190-1204瑞穂町大字富士山栗原新田244 042(556)1429



## 会長挨拶

### 社会福祉法人瑞穂町社会福祉協議会 会長 原島 茂樹



仲秋の候、皆さまにおかれましては益々ご清栄のこととお慶び申し上げます。平素より瑞穂町社会福祉協議会の活動に対し、ご理解とご協力をいただき、厚く御礼申し上げます。

さて、令和5年6月22日に行われた第3回理事会において瑞穂町社会福祉協議会会長に就任いたしました原島でございます。

昨今では人々の生活様式が一層多様化しており、それに伴い8050問題やダブルケア及びヤングケアラー、ひきこもり、LGBTQなど、「生きづらさ」を抱えている人々も増えています。しかし、全ての問題を公的支援だけでささえていくのは難しいことから、瑞穂町社会福祉協議会では、近隣住民や団体・企業等との連携によるささえあいを促進し、あらゆる人々が主体となって地域をささえる地域共生社会の構築を推進してまいります。

地域共生社会構築の足掛かりのために創設された重層的支援体制整備事業への取組みは、ここ数年で全国的な広がりをみせています。瑞穂町社会福祉協議会でも瑞穂町において重層的支援体制整備事業が実施されることを見据え、各種専門相談窓口の充実と資質向上を図ります。

また、「分野を問わない」相談体制の構築や地域が主体となって、ささえあいが行われるためのプラットフォームとしての機能を積極的に果たし「ともに生きる豊かな地域社会をめざして」という瑞穂町社会福祉協議会の基本理念を実現するため、役職員一同、鋭意取り組んで参りますので、今後ともご支援、ご協力を賜りますようお願い申し上げます、就任の挨拶とさせていただきます。

## 社会福祉法人瑞穂町社会福祉協議会 評議員・理事・監事名簿

(任期：令和3年定時評議員会の終結の時から令和7年定時評議員会の終結の時まで)

(任期：令和5年定時評議員会の終結の時から令和7年定時評議員会の終結の時まで)

### 評議員

笠川 純 友野 栄  
小野 芳雄 村上 豊子  
類家 京子 布田 徳雄  
吉岡 茂雄 海老原茂子  
吉崎 茂 塩島 清志  
原島 恵子 高橋 光司  
新田 龍也 小林 伸成  
古川さよみ 野本多恵子  
谷山 聖哉 佐藤 佳子  
大野 美明 龍王 嘉盛

### 理事会

会長 原島 茂樹 飯田 祐子  
副会長 石川 任 小山 由佳  
副会長 吉野ゆかり 福島 由子  
常務理事 坂内 幸男  
小山 良一  
中村 憲一  
石井トモ子

### 監事

田中 育夫  
川嶋 高行

(任期：令和3年定時評議員会の終結の時から令和7年定時評議員会の終結の時まで)

### 評議員選任・解任委員会委員

粕谷 道子 田中 育夫  
金井 正明 粕谷 雅人  
川鍋 悦子

## 子育て応援バザーを開催します

子育て用品を安く提供することで子育て世帯を応援するバザーを開催します。

日時 12月23日(土)午前10時～正午  
場所 瑞穂町ふれあいセンター

子育て応援バザーへの提供品をお願いします  
12月1日(金)から提供品を募集します。ご協力をお願いします。

【募集品物】 子ども服(使用したものは洗濯してください)、おもちゃ、絵本 など  
【受付場所】 瑞穂町ふれあいセンター

フードリレーも同日開催



※毎年10月末に開催していた福祉バザーは開催しません。

問合せ 法人運営係 557-0159

## ～私たちも地域福祉活動を応援しています～

### お弁当の宅配です!! (税別)

普通食	おかず	500	健康ボリューム食	おかず	562
高齢者向けの介護食	セット	550	まだよく食べられる方	セット	612
糖尿病食	透析食		やわらか食	おかず	
塩分カロリー調整食	人工透析なさってる方		咀嚼の困難な方	720	
腎臓病食	消化にやさしい食		ムースセット食	セット	
腎臓病の方に	胃や腸に負担が少ない食事		噛む力、飲み込む力が弱っている方	760	

宅配クック1・2・3 西多摩店  
羽村市羽東1-19-1-102 ☎042-554-9528

### 新車・中古車販売 車検整備・一般整備

車のことなら  
何でもお任せください

**KURIHARA MOTORS TEL:042-557 0541**

石油製品販売・配達/自動車用品・部品  
洗車/車検・点検/保険/合鍵

アポロステーション元狭山・災害対策中核SS

## (有)川口商店

瑞穂町二本木781  
TEL 042-557-0358  
FAX 042-556-3444

# 令和4年度 事業報告(主な事業)

## 地域福祉事業

- 総合相談事業(法律、精神保健、成年後見、福祉 相談延件数 94件)
- 小地域福祉活動の推進(ふれあい・いきいきサロン 215回開催)
- ふれあいサービス(有償家事援助サービス 利用回数延べ555回)
- 在宅移送サービス(福祉有償運送 運行19回・貸出13回)
- 車いす貸出(41件)
- 地域ささえあい連絡協議会(4回)

## ボランティアセンター運営事業

- 相談・登録事業(相談:439件、登録者数:個人1,081人 グループ35団体)
- 活動調整(活動希望37件、活動依頼 40件)
- ボランティア養成研修事業(傾聴講座、人が集まる場をもっと楽しくする講座、日本語を教えるボランティア養成講座、夏体験ボランティア等)
- ボランティア通信の発行(7月・10月・12月・3月)
- 令和3年度 ボランティアセンター運営事業報告書(100部発行)
- リサイクル事業(古本、使用済み切手、牛乳パック回収)

## 生活支援コーディネーター事業

- シニア世代を対象に、包括的支援体制づくりのためのネットワーク構築、また地域住民と連携して新たな社会資源の創出を検討(延べ活動件数 104件)

## 助成事業

- 当事者団体・ボランティア団体等への活動助成及び協力(27件)
- 生活福祉資金貸付事業(総貸付件数 122件)
- ひとり親家庭高等職業訓練促進資金貸付事業(総貸付件数 9件)

## 新型コロナウイルス感染症に係る生活福祉資金特例貸付事業

- 相談・問合せ:201件、緊急小口・総合支援資金等申請:45件

## 受験生チャレンジ支援貸付事業

- 一定所得以下の方への受験料や塾代の貸付(総貸付件数 46件)

## 権利擁護センターみずほ運営事業

- 成年後見制度利用支援、地域福祉権利擁護事業、福祉サービスに関する苦情、その他権利擁護に関する相談支援(延べ相談件数 1,879件)

## 歳末たすけあい運動

- 地域福祉活動を推進するための募金活動(募金額 1,673,077円)

## 相談支援事業

- 障がい福祉サービスに関する相談(181件)
- 特定相談支援事業の実施(相談、援助件数 延べ 2,423件)

## 指定管理等

- 瑞穂町高齢者福祉センター寿楽 管理・運営(延べ利用者数 13,427人)
- 瑞穂町ふれあいセンター 管理・運営(延べ利用者数 17,956人)
- みずほサテライトルーム利用実績(延べ利用者数 253人)
- 瑞穂町障害支援区分認定調査(41人)

## 公益事業(地域包括支援センター事業「瑞穂町東部高齢者支援センター」)

- 指定介護予防支援事業
- 介護予防・日常生活支援総合事業
- 介護予防ケアマネジメント業務(利用者 66人)
- 総合相談支援業務(延べ相談者数 1,173人)
- 権利擁護業務(相談件数 18件)
- 包括的・継続的ケアマネジメント業務
- 認知症総合支援事業(カフェ開催や連絡会、認知症サポーター養成講座など)
- 地域ケア個別会議
- 基幹型地域包括支援センター事業(延べ件数 98件)

## 収益事業(瑞穂斎場売店運営事業)

- 喫茶・売店運営・待合室湯茶サービス(火葬 4,354件、式場利用 887件、控室利用 3,558件)

## 法人運営事業

- 理事会、評議員会、監査、評議員選任・解任委員会、役員会議の実施
- ストレスチェック検査(職員向け)実施
- 会員会費募集事業(2,136,310円受領)
- 一元玉寄付金箱設置事業(533,068円受領 設置総件数170件)
- 寄付の受領(寄付金78件、寄付物品55件)
- 広報「社協だより」の発行 年4回(7月・10月・12月・3月)
- 苦情解決実施事業(連絡会の開催、意見箱の設置)
- 企画・経営委員会の開催(専門委員会である財務等検討委員会の開催)
- 日本赤十字社活動資金募集運動及び赤い羽根共同募金の実施(日赤:539,110円 赤い羽根:504,951円)
- 法人化50周年記念事業(記念誌発行、式典等)

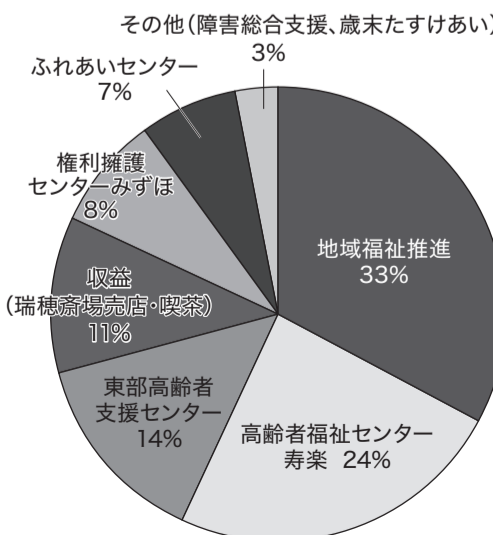
問合せ 法人運営係 **557-0159**

# 令和4年度 決算報告

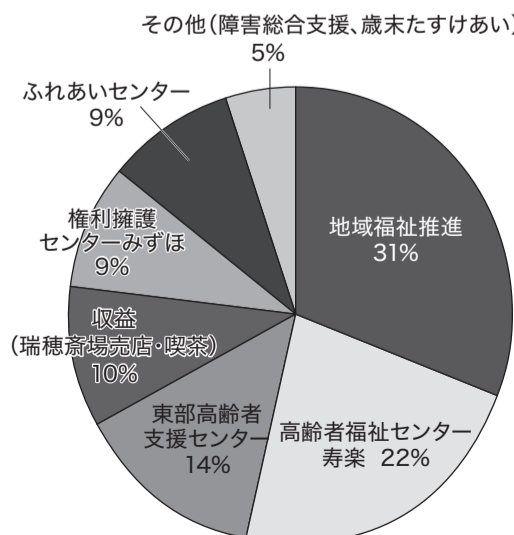
(単位:円)

事業名	収入	支出
地域福祉推進	83,047,025	72,836,674
高齢者福祉センター寿楽	58,305,074	52,747,389
東部高齢者支援センター	34,572,464	33,622,170
収益(瑞穂斎場売店・喫茶)	27,186,518	24,282,519
権利擁護センターみずほ	20,302,800	20,895,875
ふれあいセンター	18,083,642	20,356,838
障害者総合支援	6,533,568	10,434,760
歳末たすけあい運動	73,000	73,000
<b>合計</b>	<b>248,104,091</b>	<b>235,249,225</b>

## 【収入】



## 【支出】



# 困ったときは、おたがいさま 支え合う人たちがいる

## 10月1日から赤い羽根共同募金運動が始まります



### 赤い羽根共同募金とは

高齢者、障がい者、子ども達などへの地域福祉活動を支援する募金です。災害時には「災害ボランティアセンター」の設置や運営などの被災地支援にも迅速な対応に役立っています。

瑞穂町で集められた募金は、約70%が瑞穂町で使われています。「地域のつながり」が注目されている今、あらためて私たちの「こころ」をつなげてみませんか。ご協力をお願いいたします。

### どのように使われているの？

◎ 瑞穂町に所在する、社会福祉法人、特定非営利活動法人が運営する社会福祉施設の施設整備や車両購入費用として配分しています。

- ・ 特別養護老人ホーム
- ・ 保育所、グループホーム など

### 募金の方法

(取扱窓口にて)

瑞穂町社会福祉協議会、瑞穂町高齢者福祉センター寿楽

(募金箱にて)

公共施設、金融機関、町内の各福祉施設等に募金箱を設置しています。

(街頭募金にて)

10月2日(月)夕方にJR箱根ヶ崎駅自由通路付近で街頭募金活動を行います。併せてご協力をお願いいたします。ただし、新型コロナウイルス感染症拡大防止のため中止とさせていただきます場合があります。ご了承ください。

問合せ 法人運営係 557-0159

## ご寄付お礼 (令和5年6月16日～9月12日)

次の方々より心温まるご寄付をいただきましたので、ここにお礼を申し上げますと共にご紹介いたします。

敬称略/五十音順 (匿名除く)

### 寄 付 金

加藤 久美子	5,122円
(株)加藤商事西多摩支店	52,763円
カートータルショップリップス(南吉岡一三)	10,000円
(おひさまキッチンへ指定寄付)	
(株)コスモテック	2,606円
清水 育代	2,236円
(有)ジョイタイムはらしま 原島将大	10,000円
(おひさまキッチンへ指定寄付)	
(株)関根建設 関根輝明	10,000円
(おひさまキッチンへ指定寄付)	
立堀 美津枝	558円
(有)土谷自動車 土谷雄一	10,000円
(おひさまキッチンへ指定寄付)	
鳥海 和正	5,000円
野沢精工	20,000円
野澤 正男	20,000円
瑞穂町寿クラブ連合会	
(第48回チャリティー芸能大会)	81,785円
瑞穂町文化連盟歌謡曲部	49,257円
三嘉食品(株)	30,000円
(おひさまキッチンへ指定寄付)	
匿名2名	計10,989円
匿名1名	10,000円
(おひさまキッチンへ指定寄付)	

### 寄 付 物 品

石井 トモ子	マスク160枚
石畑上寿会	タオル89枚
木下 サチエ	
	リハビリパンツ20枚 × 3袋
	防水シート3枚
駒形町町内会	切手50円 × 1枚
	切手52円 × 3枚
	切手62円 × 3枚
柴田 祐生子	
	瑞穂町商品券500円 × 6枚
匿名1名	
	紙パンツ Mサイズ20枚入1袋
	紙パンツ Mサイズ22枚入1袋
	リハビリパンツ Mサイズ16枚入1袋
	パッド30枚入2袋
	タオル35枚



### ◇個人及び法人による寄付金控除について

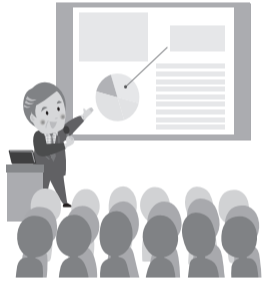
瑞穂町社会福祉協議会への寄付金は税額が控除される場合があります。詳しくは、本法人が発行する領収書及び説明資料に掲載されていますのでご確認ください。

問合せ 法人運営係 557-0159

## 初めて学ぶ成年後見制度と家族信託

成年後見制度と家族信託、本人の大切な権利を守る制度ですが、どのような違いがあるのか事例を交えて司法書士が解説します。

- 日 時 10月12日(木)午後2時～4時
- 場 所 ふれあいセンター
- 対 象 町内在住・在勤の方で関心のある方
- 定 員 40人(申込順)
- ※ウェブ参加も可能です。
- 費 用 無料
- 講 師 村野 涼太さん(司法書士)
- 申 込 み 10月2日(月)から11日(水)までに権利擁護センターみずほへ



問合せ 557-8201

## ささえあいフードリレー

～食品などの詰め合わせを無償でお渡しします～

寄付をいただいた食品等を必要な方へ無料配布を行います。この活動は町内の皆さまや企業・団体から提供いただいた食品等を活用し実施します。

- 日 時 10月7日(土)午前10時～11時(なくなり次第終了)
- 場 所 元狭山コミュニティセンター
- 対 象 町内在住の方
- その他 次の食料品を募集しています  
インスタント・レトルト食品、缶詰、乾麺、米、餅、お菓子類
- ※賞味期限が令和5年10月7日以降のもの



問合せ 地域支援係 557-0165

## 寿楽は改修工事により休館します

寿楽は 11 月末で大規模改修工事のため休館します。ご不便等おかけいたしますが、皆さまのご理解とご協力をお願いします。

カラオケ利用券と軽食コーナーで利用できるお飲み物券は、11 月末までに利用してください。

## 人事異動 (8月1日付)

- 就 任 事務局長 坂内 幸男  
(高齢者福祉センター寿楽センター長兼務)
- 退 職 事務局長 山口 齊(7月31日付)



# 令和5年度 会員のご紹介

[敬称略/五十音順]

## 令和5年6月16日～9月12日

※社協では年間を通じ窓口にて会員の受付をしています。また、ご協力いただける方については、ご連絡をいただければ担当職員がお伺いいたします。

※郵便振り込み等で納入いただいた場合、本会に届くまで数日かかる場合があります。お名前の掲載がない場合は次号にてご紹介させていただきますので、ご了承ください。

問合せ 法人運営係 **557-0159**

**賛助会員  
20,000円以上**  
(特養)みずほ園

**賛助会員  
10,000円以上**  
(有)高泉 高水永夫  
カラキ樹脂興業  
竹嶋久雄  
(有)つたや商事  
原島茂樹  
(有)瑞穂緑化

**賛助会員  
5,000円以上**  
(有)曾田薬局  
(株)赤池工業  
雨宮昭弘  
池谷牧雄  
石井公夫  
石井トモ子  
(有)いしかわ弟でんき  
石塚壽則  
伊藤隆秀  
岩本隆  
(福)梅の樹会  
(株)エクステックス  
榎本工業(株)  
圓福寺  
小笠原静男  
岡田規子  
粕谷雅人  
粕谷良子  
片野奈都子  
(株)加藤商事西多摩支店  
(有)川口商店  
栗原裕之  
(有)栗原モータース  
(有)ケア・サービス七福神  
(老健)けんちの苑みずほ  
(株)コミヤエンタープライズ  
小山裕紀子  
小山良一  
(福)コロロ舎瑞学園  
近藤保  
近藤ミネ子  
坂内幸男  
狭山保育園  
塩澤千代乃

島崎亜紀子  
島崎友介  
杉浦佳意子  
鈴木好子  
(有)誠電社  
西武信用金庫長岡支店  
西武信用金庫瑞穂支店  
総合観光バス(株)  
(株)大正電設  
(株)館工務店  
田中悠也  
(有)多摩総合企画  
多摩荷役(株)  
丹生康之  
中央運輸(株)  
(株)中央発明研究所  
(株)デザインシステム  
東礼自動車(株)  
(有)戸口工業  
島海和正  
島海俊身  
中垣晴雄  
(福)日会社の園ががアソビセンター  
如意輪幼稚園  
(有)日本亭  
原惣園  
(有)ビューネラル・ポット  
平山税理士事務所  
比留間茂  
(宗)福正寺  
不二オフセット(株)  
富士化学(株)  
(有)フラクトル  
古川商事(有)  
古川幸男  
平和商事(株)  
(有)丸善産業  
瑞穂美容室  
瑞穂むさし野郵便局  
瑞穂郵便局  
睦百合子  
村田実  
村野重良  
村山隆敏  
本橋自動車整備工場  
(株)ミズホライン  
森田光子  
(株)やまそう

山野利男  
(有)山久  
吉岡勝雄  
(有)吉岡設備  
吉野一夫  
渡辺信男

**団体会員  
6,000円以上**  
(株)ナビプランニング

**団体会員  
4,000円以上**  
川鍋商事  
空手道雄心会  
瑞穂町商工会

**団体会員  
2,000円以上**  
青松歯科医院  
石畑保育園  
(株)泉化工  
(株)エフ・シー・エス  
青梅産業株式会社  
(有)オートアロウ16号瑞穂  
(株)コイワイ  
(有)信和工業社  
(株)セイフティー  
(株)高水物産  
多摩信用金庫瑞穂支店  
東昭ハウジング(株)  
(老健)菜の花  
西多摩農業協同組合  
東松原保育園  
瑞穂町立むさしの保育園  
瑞穂町更生保護女性会  
みずほひじり保育園  
(株)牟礼精密

**団体会員  
2,000円以上**  
青木広幸  
池田朋江  
池和田江己  
石川修任  
石川雄明  
石塚幸夫  
石井幸祐  
白原澤利夫  
梅大澤利玲  
大岡田部野小百合  
小野正彦  
川上鍋悦洋子  
川工小鈴木滝田島中野友

**団体会員  
2,000円以上**  
青木広幸  
池田朋江  
池和田江己  
石川修任  
石川雄明  
石塚幸夫  
石井幸祐  
白原澤利夫  
梅大澤利玲  
大岡田部野小百合  
小野正彦  
川上鍋悦洋子  
川工小鈴木滝田島中野友

**個人会員  
2,000円以上**  
青木広幸  
池田朋江  
池和田江己  
石川修任  
石川雄明  
石塚幸夫  
石井幸祐  
白原澤利夫  
梅大澤利玲  
大岡田部野小百合  
小野正彦  
川上鍋悦洋子  
川工小鈴木滝田島中野友

**個人会員  
4,000円以上**  
柳楽知之

**個人会員  
4,000円以上**  
柳楽知之

**個人会員  
3,000円以上**  
會田悦子  
會田進  
石川賢一  
岩田雄次  
白井健太郎  
大井克己  
小作正人

海和将也  
粕谷道子  
小峰芳行  
鮎はしば  
高橋光司  
高水弘侑  
田中光義  
庭山さおり  
野口英雄  
平野善之  
福島由子  
筆矢哲治  
町田崎美  
山横沢  
吉龍王  
龍岡丈一  
匿名1名

**個人会員  
2,000円以上**  
青木広幸  
池田朋江  
池和田江己  
石川修任  
石川雄明  
石塚幸夫  
石井幸祐  
白原澤利夫  
梅大澤利玲  
大岡田部野小百合  
小野正彦  
川上鍋悦洋子  
川工小鈴木滝田島中野友

青木広幸  
池田朋江  
池和田江己  
石川修任  
石川雄明  
石塚幸夫  
石井幸祐  
白原澤利夫  
梅大澤利玲  
大岡田部野小百合  
小野正彦  
川上鍋悦洋子  
川工小鈴木滝田島中野友

鳥海仁  
中里茂  
中里弘子  
中島和輝  
生田目勝子  
並木照志  
橋本正康  
長谷部貴直  
早津見晴宏  
深福泉徳  
藤布田陽  
古町松崎  
水村岸坂  
宮黒田内  
目森田野  
森田内野  
山吉米原  
吉岡大輔

**個人会員  
1,000円以上**  
新雨宮路池田池田石川伊猪上宇尾白内浦榎榎尾尾大野

新雨宮路池田池田石川伊猪上宇尾白内浦榎榎尾尾大野

大庭美津恵  
大庭良二  
大萩野寿郎  
奥泉宏  
粕谷真吾  
片野宏士  
加藤篤太  
加藤雄一  
金井容子  
金川有明  
川端秀孝  
栗原貞子  
栗原幸行  
栗原弘  
栗原惠美子  
高崎克己  
小松久健  
小金敏雄  
齋藤真治  
佐設郁雅  
設清水健吾  
清杉本直也  
杉佐藤惠美子  
関木隆とみえ  
関場俊博  
関谷求忠  
関高橋イセル  
高田中慎  
田中千代子  
田辺和子  
丹生葉垣祐介  
千堂友海博幸  
堂友海博幸  
鳥中長澤秀昭  
長澤澤島修

# “ささえあいフードリレー” 食品の寄付者紹介

【7月22日実施分】 敬称略

## 【個人】

池谷牧雄  
石毛いずみ  
伊藤重夫  
白井務子  
岡田恵美子  
粕谷道子  
佐藤道子  
柴田祐生子  
柴田陽子  
島崎亜紀子  
高水啓佑  
高水陽貴

高水麻央  
田中佳子  
西村優子  
長谷川正明子  
原島房子  
布田めぐみ  
筆田矢哲治子  
堀池佳子  
森美佐子  
柳岡洋子  
吉崎力雄

## 【事業所・団体等】

(有)オートアロウ16号 瑞穂  
カートータルショップリップス(有)  
カラキ樹脂興業(株)  
ストアークヤマ  
第一生命保険(株)みずほ営業オフィス  
高水酒酒店  
東京瑞穂ライオンズクラブ  
(有)西久保酒酒店  
東松原保育園職員一同  
ぴよぴよ保育園

ファミリーマート 瑞穂駒形店  
ファミリーマート 瑞穂町役場南店スタッフ一同  
フラワープラム  
みずほひじり保育園  
三嘉食品(株)  
明治安田生命保険相互会社 立川支社 瑞穂営業所  
株式会社やまそう アンジェリーカ



## 町内にお住まいの方のための身近な専門相談窓口です

	終活（相続・遺言等） あんしん相談	心の相談	身近な法律相談	成年後見利用相談
内容	相続や遺言、財産管理、介護等、終活に関する事	心の病気や認知症など、心の悩みに関すること	日常生活での法律問題に関する事	成年後見・任意後見制度、権利侵害、福祉サービス利用の苦情に関する事
相談員	行政書士 社会福祉士等	精神保健福祉士 社会福祉士等	弁護士	司法書士 社会福祉士等
時間帯・定員	午前9時30分～11時30分 (3人まで)	午後1時45分～4時00分 (3人まで)	午前9時45分～11時45分 (4人まで)	午後1時30分～3時30分 (3人まで)
相談日				
10月	16日(月) ふれあいセンター	16日(月) ふれあいセンター	24日(火) ふれあいセンター	24日(火) ふれあいセンター
11月	20日(月) 武蔵野コミュニティーセンター	20日(月) 武蔵野コミュニティーセンター	28日(火) 武蔵野コミュニティーセンター	28日(火) ふれあいセンター

- 相談は無料で予約制です。秘密厳守で対応します。予約は原則実施日の一週前の月曜日午前8時30分から受付を開始します。
- 広報みずほの広報カレンダーに掲載します。

申込み 地域支援係 **557-0165**



## たすけあいオムツ事業

～介護用紙オムツの寄付受付・配布～



社会福祉協議会・東部高齢者支援センターでは、住民同士のたすけあい事業として、介護用紙オムツの寄付を受け付け、必要とする瑞穂町民の方に無料で配布します。

### 介護用紙オムツを寄付したい

未開封のもの、開封済みだが使用していないもの、両方受け付けています。

#### 種類

- テープ式紙オムツ
- パンツ式紙オムツ
- 尿とりパッド

### 介護用紙オムツがほしい

**1** ご希望の紙オムツの種類、サイズ、個数(最大3つまで)があるか、必ずお電話でお問い合わせください。

**2** ご希望のオムツがあった場合、お名前、連絡先、来所できる日時をお伝えください。

**3** 東部高齢者支援センター窓口にお越しください。配送は行っていません。

※町民の方からご寄付いただいたものをお渡ししますので、ご希望の種類、サイズ、在庫がない場合もあります。ご了承ください。

問合せ 東部高齢者支援センター **557-3852**