

# ぼらんていあ

ボランティアに関するご相談・お問合せはボランティアセンターみずほへ

〒190-1211 東京都西多摩郡瑞穂町大字石畑2008 TEL042-557-3036 FAX042-557-6159 E-mail:vcm@mizuho-shakyo.com

ボランティア登録状況 (令和5年10月末現在)

項目	人数	年齢・男女別内訳(人)			
		年齢	男	女	計
個人登録	男性 328人	10代	6	7	13
		20代	32	48	80
		30代	42	62	104
	女性 644人	40代	32	40	72
		50代	43	76	119
		60代	35	112	147
		70代	78	190	268
		80代以上	60	109	169
計972人	計	328	644	972	
グループ登録	32グループ			799	

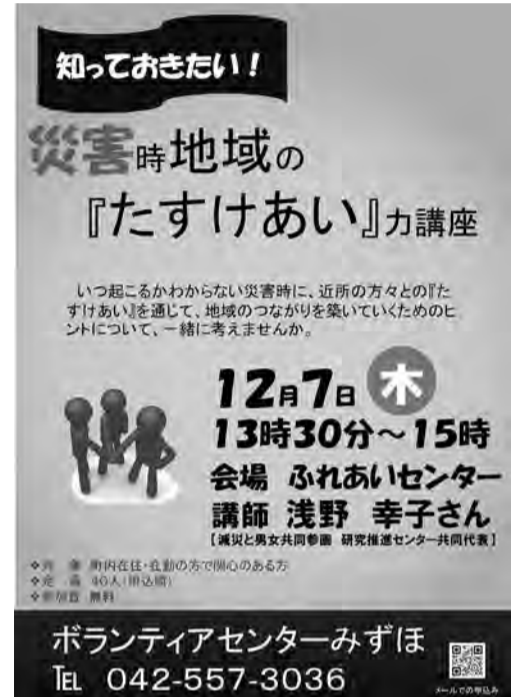
知って  
おきたい!!

## 災害時地域の『たすけあい』力講座

いつ起こるか分からない災害時に、近所の方々との『たすけあい』について一緒に考えませんか。

また、災害が起こった際に立ち上がる災害ボランティアセンターについてもご説明します。

日時	12月7日(木) 13時30分から15時
会場	瑞穂町ふれあいセンター ツツジ・モクセイ
対象者	町内在住・在勤の方で関心のある方
定員	40人(申込順)
参加費	無料
講師	浅野 幸子 氏(減災と男女共同参画研究推進センター共同代表)
申込み	ボランティアセンターみずほ <b>557-3036</b>



知っておきたい!  
災害時地域の『たすけあい』力講座

いつ起こるか分からない災害時に、近所の方々との『たすけあい』を通じて、地域のつながりを築いていくためのヒントについて、一緒に考えませんか。

**12月7日 木**  
**13時30分～15時**  
会場 ふれあいセンター  
講師 浅野 幸子さん  
【減災と男女共同参画 研究推進センター共同代表】

◆対象 町内在住・在勤の方で関心のある方  
◆定員 40人(申込順)  
◆参加費 無料

ボランティアセンターみずほ  
TEL 042-557-3036

## ●●● ボランティア募集 ●●●

ボランティアセンターみずほでは、ボランティア活動に興味がある方や、ボランティアを頼みたい方の相談をお受けしています。下記はボランティア活動の一部ですが、ご紹介をします。興味のある方は、ぜひお問合せください。また、ここには掲載できなかったボランティア活動はセンターのホワイトボードでもご紹介しております。活動日数や時間も柔軟に対応することができます。ぜひ、見学だけでもいらしてください。

内容	活動地区
障がい者施設での畑作業、箱折りのお手伝い	元狭山
図書館でのボランティア	石畑
ボランティアグループが管理する畑で農作業体験	元狭山
保護猫譲渡会の手伝い	箱根ヶ崎
障がい者施設での軽作業のお手伝い	箱根ヶ崎

問合せ **557-3036**



ボランティアセンター入口

～ 私たちも地域福祉活動を応援しています～

電気計装設備設計施工・自動制御盤設計製作

Taisho Densetsu  
**株式会社 大正電設**

瑞穂町箱根ヶ崎2536  
TEL(042)557-2544 FAX(042)557-0720  
http://www.taisho-el.co.jp

### 平山税理士事務所

■会社設立業務 ■税務会計業務  
■相続、贈与、譲渡 ■給与計算、社会保険業務

瑞穂町長岡1-23-5 青梅街道沿い  
TEL.042-556-5678  
FAX.042-556-5768  
https://www.hirayamajimusho.com

### お弁当の宅配です!! (税別)

普通食	おかず 500	健康ボリューム食	おかず 562
高齢者向けの介護食	セット 550	まだよく食べられる方に	セット 612
糖尿病食	透析食	やわらか食	おかず
塩分カロリー調整食	人工透析なさってる方に	咀嚼の困難な方に	720
腎臓病食	消化にやさしい食	ムースセット食	セット
腎臓病の方に	胃や腸に負担が少ない食事	噛む力、飲み込み力が弱っている方に	760

宅配クック1・2・3 西多摩店  
羽村市羽東1-19-1-102 ☎042-554-9528

# 第29回 福祉ふれあいまつり 報告

10月29日に狭山谷公園で、4年ぶりに『第29回福祉ふれあいまつり』が盛大に開催されました。

当日は天候にも恵まれ、活気にあふれた会場で、今年のテーマである『つながろう新たなスタート～きらめくきずな～』を実感できた1日となりました。

今年もステージや模擬店が充実し、笑顔があふれていました。たくさんのご来場ありがとうございました。また、来年もお待ちしております。



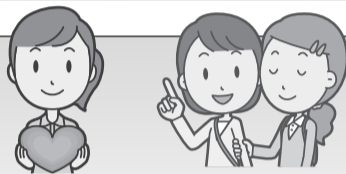
めざまし体操



社協がふれあいからあげで出店



瑞穂音頭でフィナーレ



## 福祉体験 報告



10月12日に瑞穂第一小学校で『総合的な学習の時間』にガイドヘルプ体験と視覚障がい者(当事者)のお話しをしてきました。この体験を通して相手の事を自分の事として考え、自分にどのような事が出来るのかを考える事で身近な人への気遣いができるきっかけになったと思います。

関わってくださった地域のボランティアの皆さまありがとうございました。『福祉体験』を実施したい団体や、企業の方は下記までお問い合わせください。

詳しくはボランティアセンターみずほまでお問い合わせください。 557-3036



ガイドヘルプの体験



当事者が使用している音声コードの紹介

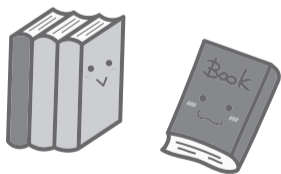
## 小学校読み聞かせボランティア報告

ボランティアセンターみずほでは、瑞穂第一小学校から依頼を受けて、各学期ごとに授業が始まる朝の10分間ボランティアが絵本や紙芝居など読み聞かせを行っています。

子どもの笑顔や真剣な表情から元気を貰える大変やりがいのあるボランティア活動です。

参加したい方は下記までお問い合わせください。

なお、読み聞かせボランティア以外にもボランティア活動を用意しておりますので、興味のある方はご連絡ください。



ボランティアセンターみずほ 557-3036

## やさしさの積み重ね

※使用済み切手、牛乳パック、文庫本などをご寄付いただいた方をご紹介します。

皆さまよりご寄付いただいた、使用済み切手と牛乳パックは、換金をしています。換金した貴重なお金は、ボランティアの皆さんが安全安心に活動できるよう保険料などとして活用させていただきます。また、ご寄付いただいた文庫本は JR 箱根ヶ崎駅に設置してある『えき図書コーナー』の本棚に並べています。ご協力ありがとうございます。

令和5年9月13日から11月10日 敬称略/五十音順

### 【個人】

會田悦子	大野富美子	関谷とみ子	平川恵子
五十嵐耀子	岡崎弘子	杉本麻子	福岡三子夫
石川賢一	小野明子	高水啓佑	藤井あか莉
伊藤歩望	荻原稔子	高水陽貴	藤井陽向
伊藤希実	梶川一三雄	高水麻央	村野香月
伊藤羽純	小暮彰	高水洋子	山崎栄子
伊藤久子	小昏俊和	綱川恵美子	山野晴江
岩田敏江	小山弘子	戸谷勇	山田みつえ
岩崎行雄	小山都	直江敬子	吉川洋子
上野勝	後藤啓子	中登志子	吉崎力雄
内田めぐみ	式地みよ子	中里弘子	匿名
内田忠道	清水育代	長澤陽子	
榎本永子	清水幸子	長谷川正明	
榎本邦明	鈴木庸旦	長谷川房江	

### 【事業所等】

安心安全防犯ボランティア瑞穂	瑞穂連女性部	みずほ園
石畑保育園	シルバー人材センターの皆さま	瑞穂鉄工所
空手道雄心会	長岡保育園	瑞穂ハーモニカ同好会
(有)川口商店	福祉センターあゆみの皆さま	みずほひじり保育園
高齢者在宅サービスセンターみずほ	不老の郷	みずほ病院
このゆびとまれ	フラワープラム	瑞穂リトルシニア野球協会
福祉センター寿楽利用の皆さま	北陽電子(株)	瑞穂町高齢者福祉課
狭山保育園	瑞学園	ゆめのもり保育園